

原子力プラント体感実習研修(日本原電)



【概要】

- ・原子力発電所におけるプラント主要設備の概要、**事故時の挙動確認・シビアアクシデントの概要と対策、福島事故の概要等について講義及び原子力発電教育シミュレータを用いて体感学習**するとともに、原子力施設の見学を実施する。
- ・水と蒸気の実習装置を用いて沸騰実験、熱交換実験、偏流観察を行う。

【人材】

原子力プラントの基礎から事象まで、幅広い体感学習を通じ、原子力安全に関する意識と知識を持った人材を育成する。

また、将来原子力分野への就職を視野に入れる若者も育成する。

【対象】

大学生、大学院生等(最大受入人数 12名)



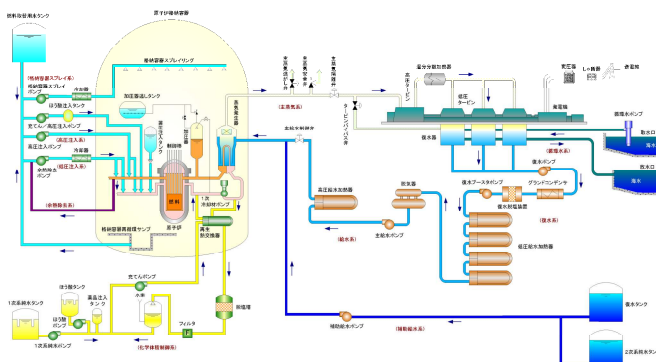
原子力プラント体感実習研修(日本原電)



【スケジュール】

	研修内容	講義・実習内容
1日目	プラント主要設備・運転の概要	講義:プラント主要設備の概要 実習:プラント運転操作 実習:原子力発電教育シミュレータによる事故時の挙動確認
2日目	シビアアクシデント概要及び1F事故の概要	講義:シビアアクシデントとアクシデントマネジメント 講義:原子力発電教育シミュレータによる挙動確認
3日目	水と蒸気の実習装置を用いた実習	実習装置概要説明、沸騰実験・熱交換実験・偏流観察
	原子力施設視察	関西電力(株) 発電所視察

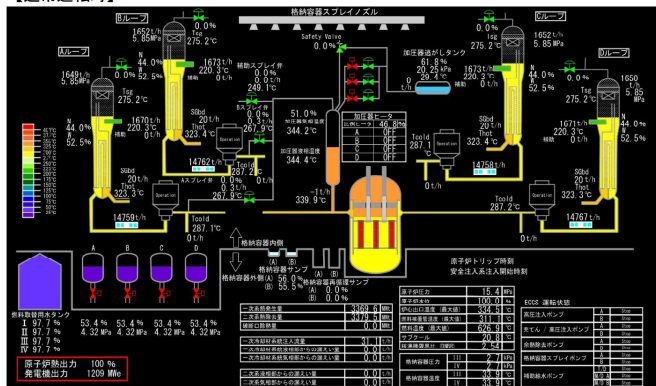
PWR基本系統構成



プラント主要設備の概要

原子炉冷却材喪失事故

【通常運転時】



事故時の挙動確認



水と蒸気の実習装置

